



# Thermisch verzinkte trappen en leuningen

**Aanbevelingen  
voor een  
langdurige  
bescherming**

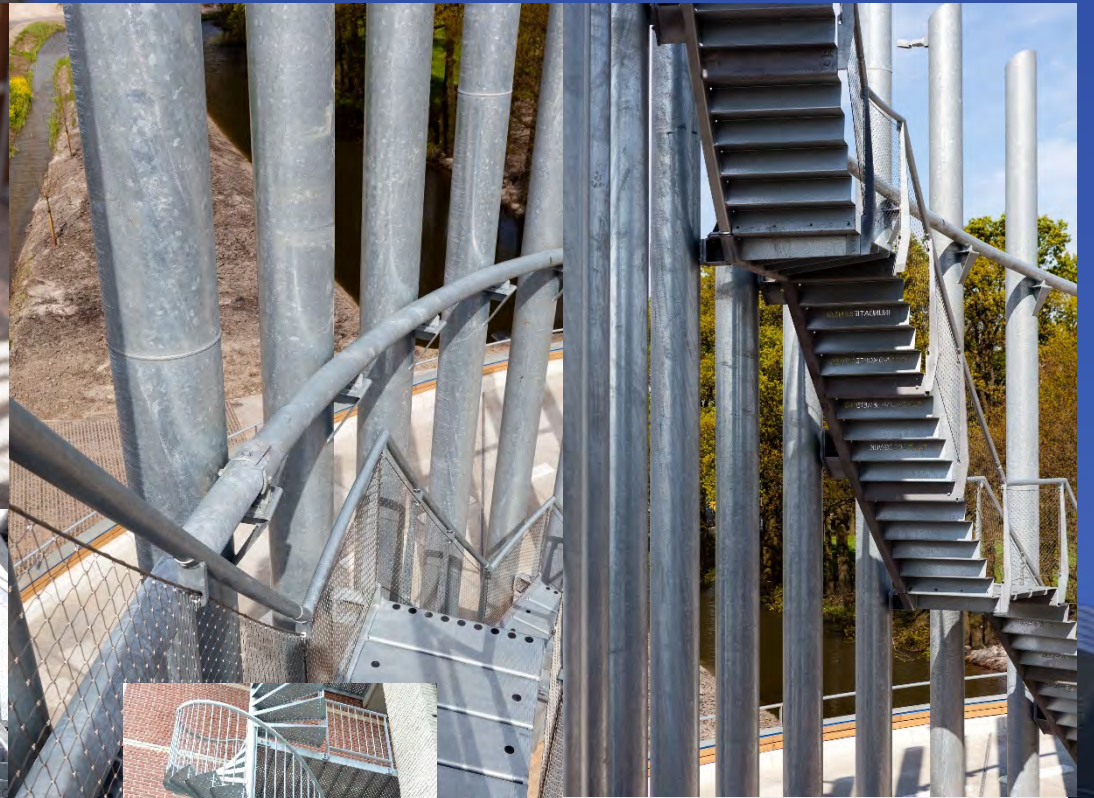






zinc  
**info**  
zinc

benelux





# Inhoud

- Missie Zinkinfo Benelux
- Wat is thermisch verzinken ?
- Eigenschappen thermisch zinklaag
- Afmetingen
- Invloed van het staal op het resultaat
- Detaillering





## Missie Zinkinfo Benelux

- Het promoten van thermisch verzinken en – in het verlengde hiervan – aanbrengen van een organische toplaag op thermisch verzinkt staal als de meest doelmatige en duurzame vorm van corrosiepreventie van staal.
- Door:
  - Informeren
  - Inspireren
  - Inspecteren



# Informeren

- Website ([www.zinkinfobenelux.com](http://www.zinkinfobenelux.com))
- Publicaties
  - Thematische publicaties
    - Duplex systemen
    - Spraakverwarring
    - ABC van het thermisch verzinken
    - EPD (Milieuproductverklaring) voor Thermisch Verzinken
  - Technische Infobladen (downloadbaar)
  - Tips voor ontwerpers
- Helpdesk
- Infosessies (onderwijs, professionelen)



# Inspireren

- Eigen digitaal magazine Zinkinfo
- Tweejaarlijkse architectuurwedstrijd (Benelux Trofee voor Thermisch Verzinken)
  - Boek BTTV trofee
  - Persartikel
- Projectbezoeken
- Case studies (website)



# Inspecteren

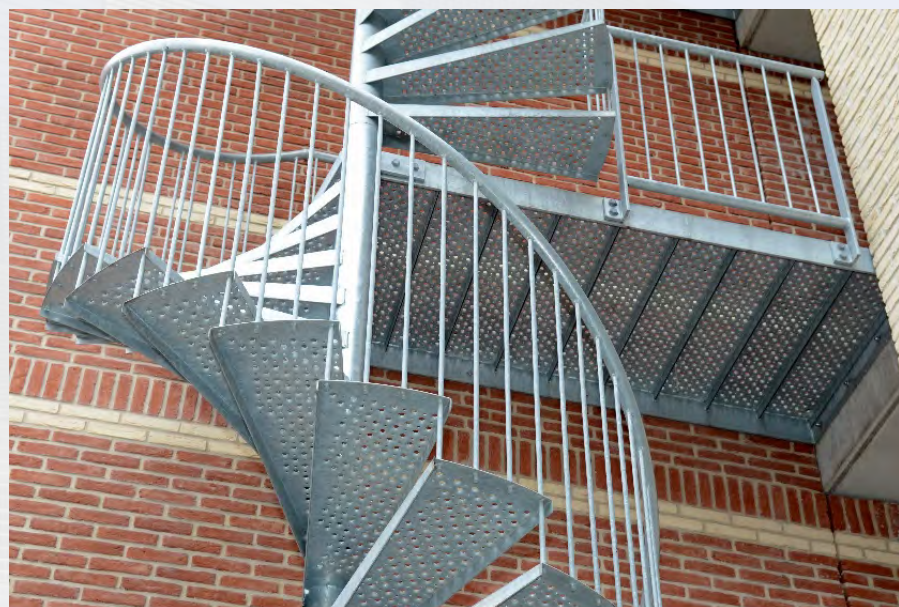
- Inspecties op werven/bij verzinkerijen
- Keuringen (garantieverklaringen)
- Schadeanalyse



## Wat is thermisch verzinken



Staal tegen corrosie beschermen door onderdompeling in een bad met vloeibaar zink









## Eigenschappen thermisch zinklaag

- Lange levensduur >40 jaar
- In- en uitwendige bescherming tegen corrosie
- Goede bescherming op randen en kanten
- Optimale hechting
- Slijtvast en stootvast
- Kathodische bescherming
- Duurzaam, 100% recycleerbaar



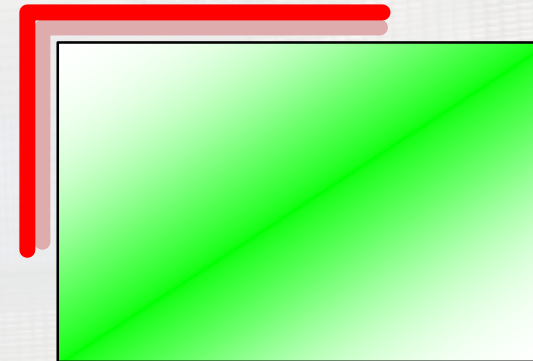


# Kantendekking

organische  
coatings



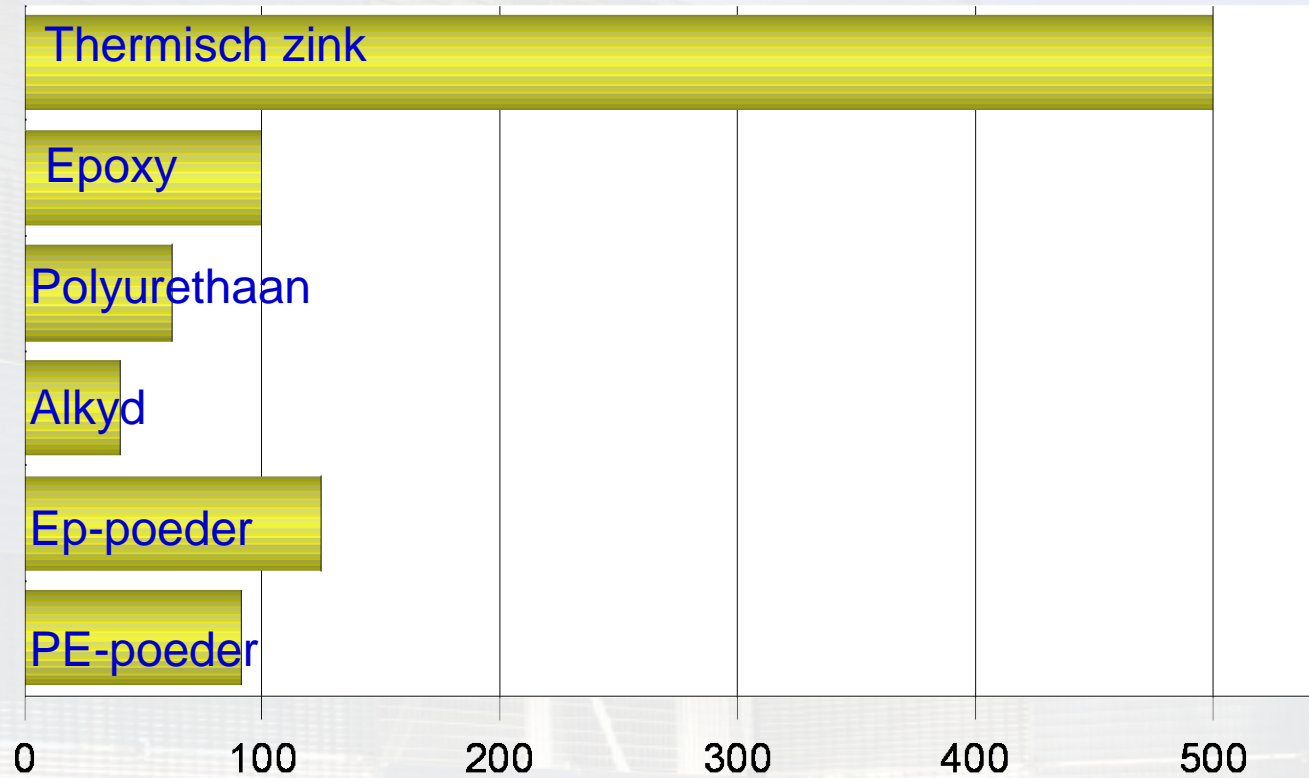
zinklaag met  
legeringslagen





## Slijtvastheid

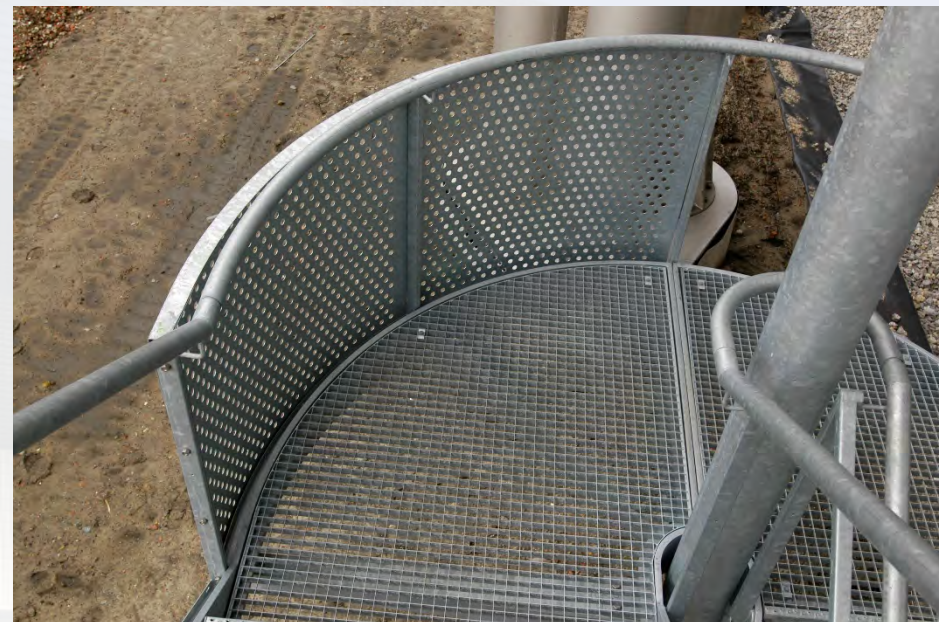
aantal omwentelingen per 10 micrometer afname





## Badafmetingen

- Langste 19,0 m
- Breedste 2,6 m
- Diepste 4,0 m





# Invloed van staal op het resultaat

- Staalsamenstelling

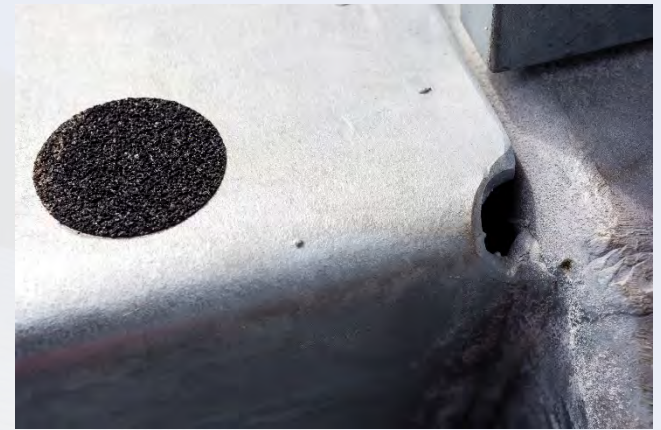
Categorie	Typische % reactieve elementen	Typische eigenschap-en deklaag
A	Si $\leq$ 0,04 % en P $\leq$ 0,02 %	Deklaag is glanzend Hoge mechanische belastbaarheid
B	Si = 0,14 – 0,25%	
C	Si = 0,04 – 0,14%	Deklaag is donkerder en heeft een grove textuur Mindere mechanische belastbaarheid
D	Si > 0,25%	

- Oppervlaktegesteldheid



## Detailering

- Bij holle profielen en gesloten hoeken openingen voor:
  - ontluchten
  - in- en uitstromen zink
- Vermijdt overlappingsen en op elkaar gelaste vlakken
- Juiste lasvolgorde
- Verbindingen





## Nadere informatie

- [www.Zinkinfobenelux.com](http://www.Zinkinfobenelux.com)
- vragen ??